

ETAPA I - SAMOSTATNĚ STOJÍCÍ
RODINNÉ DOMY

viła VEGA



 **ZLATÝ VRCH**
REZIDENCE

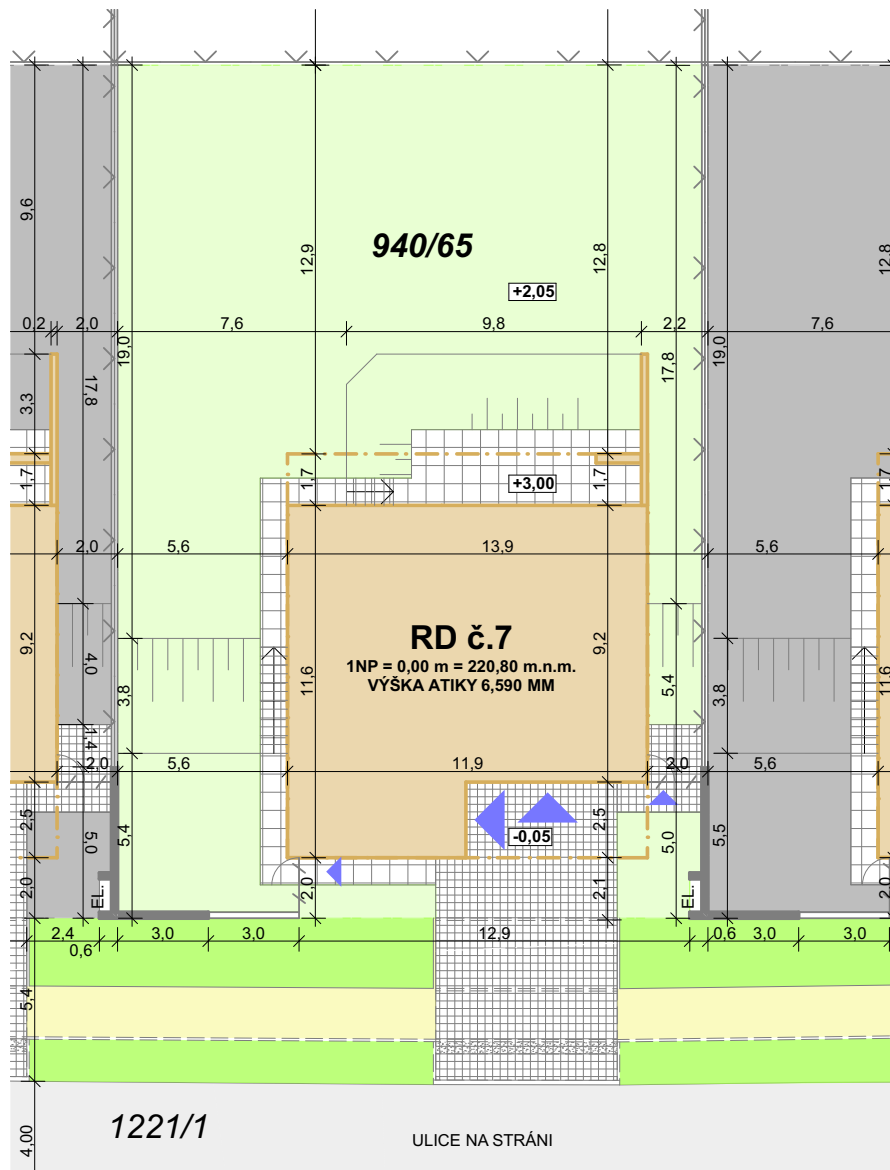
vila VEGA

DŮM Č. 7

PARCELA Č. 940/65

PLOCHA POZEMKU 550 m²

UŽITNÁ PLOCHA DOMU 204,32 m²

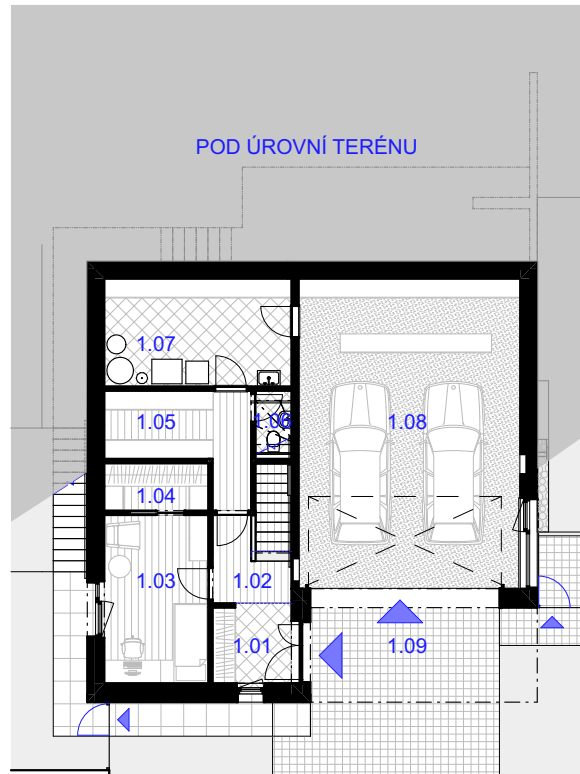


LEGENDA

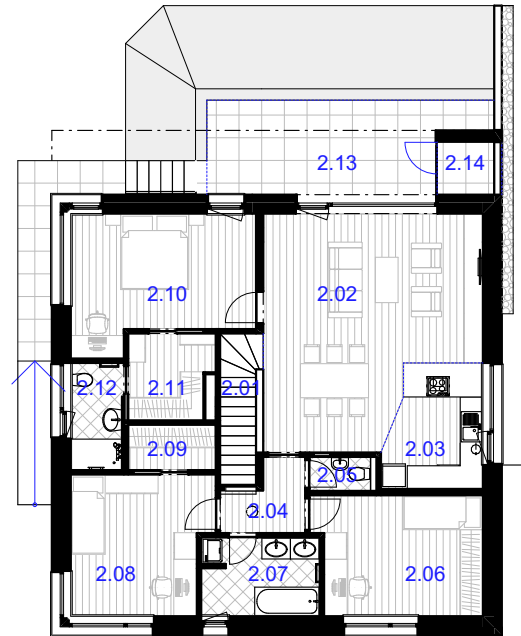
| | | | |
|--|------------------------------------|--|--|
| | DLAŽBA ZÁMKOVÁ / VELKOFORMÁTOVÁ | | ZATRAVNĚNÉ PLOCHY |
| | ZÍDKA GABION / ŽELEZOBETON | | ZASTAVĚNÁ PLOCHA V ÚROVNI 1NP / 2NP |
| | PLOT DRÁTĚNÝ / TYČOVÝ | | TERÉNNÍ ZLOM |
| | VSTUP BRANKA | | VEŘEJNÁ ZELEŇ / CHODNÍK |



1NP



2NP



LEGENDA MÍSTNOSTÍ

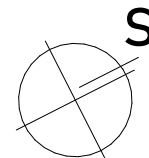
| | | |
|------|--------------------------------------|-------|
| 1.01 | ZÁDVEŘÍ | 4,62 |
| 1.02 | CHODBA | 5,91 |
| 1.03 | HOSTINSKÝ POKOJ | 12,09 |
| 1.04 | ŠATNA | 3,37 |
| 1.05 | SKLAD (+ PROSTOR POD SCHODY) | 10,58 |
| 1.06 | WC (POD SCHODY) | 1,66 |
| 1.07 | TECHNICKÁ MÍSTNOST | 13,95 |
| 1.08 | GARÁŽ | 47,77 |
| 1.09 | ZÁVĚTŘÍ | --- |
| 2.01 | SCHODIŠTĚ | --- |
| 2.02 | OBÝVACÍ POKOJ S JÍDENOU A SCHODIŠTĚM | 31,10 |
| 2.03 | KUCHYŇSKÝ KOUT | 7,94 |
| 2.04 | CHODBA | 3,44 |
| 2.05 | WC | 1,54 |
| 2.06 | POKOJ | 13,67 |
| 2.07 | KOUPELNA | 6,35 |
| 2.08 | POKOJ | 13,13 |
| 2.09 | ŠATNA | 2,71 |
| 2.10 | LOŽNICE | 15,89 |
| 2.11 | ŠATNA | 4,81 |
| 2.12 | KOUPELNA + WC | 3,79 |
| 2.13 | TERASA | --- |
| 2.14 | SKLAD MOBILIÁŘE | --- |

204,32 m²

LEGENDA

| | | | |
|--|---------------------------|--|-----------------------|
| | DLAŽBA / SKLÁDANÁ PODLAHA | | EPOXIDOVÁ STĚRKA |
| | ZÁMKOVÁ DLAŽBA | | VELKOFORMÁTOVÁ DLAŽBA |
| | KAČÍREK | | ZATRAVNĚNÁ PLOCHA |

5 4 3 2 1 0m



STANDARDNÍ VYBAVENÍ

- KERAMICKÉ ZDIVO + TEPELNÁ IZOLACE
- HLINÍKOVÁ OKNA TROJSKLO
- TEPELNÉ ČERPADLO VZDUCH-VODA
- REKUPERACE

vila VEGA



Vizualizace znázorňují ideovou podobu domu včetně zahrady a okolí